

土地の所在

高松市三谷町字北野
4938-3, 4939-3, 4940, 4941-1及び市道

土地利用計画図

電柱案②

開発許可
年月日

第 令和

年

月

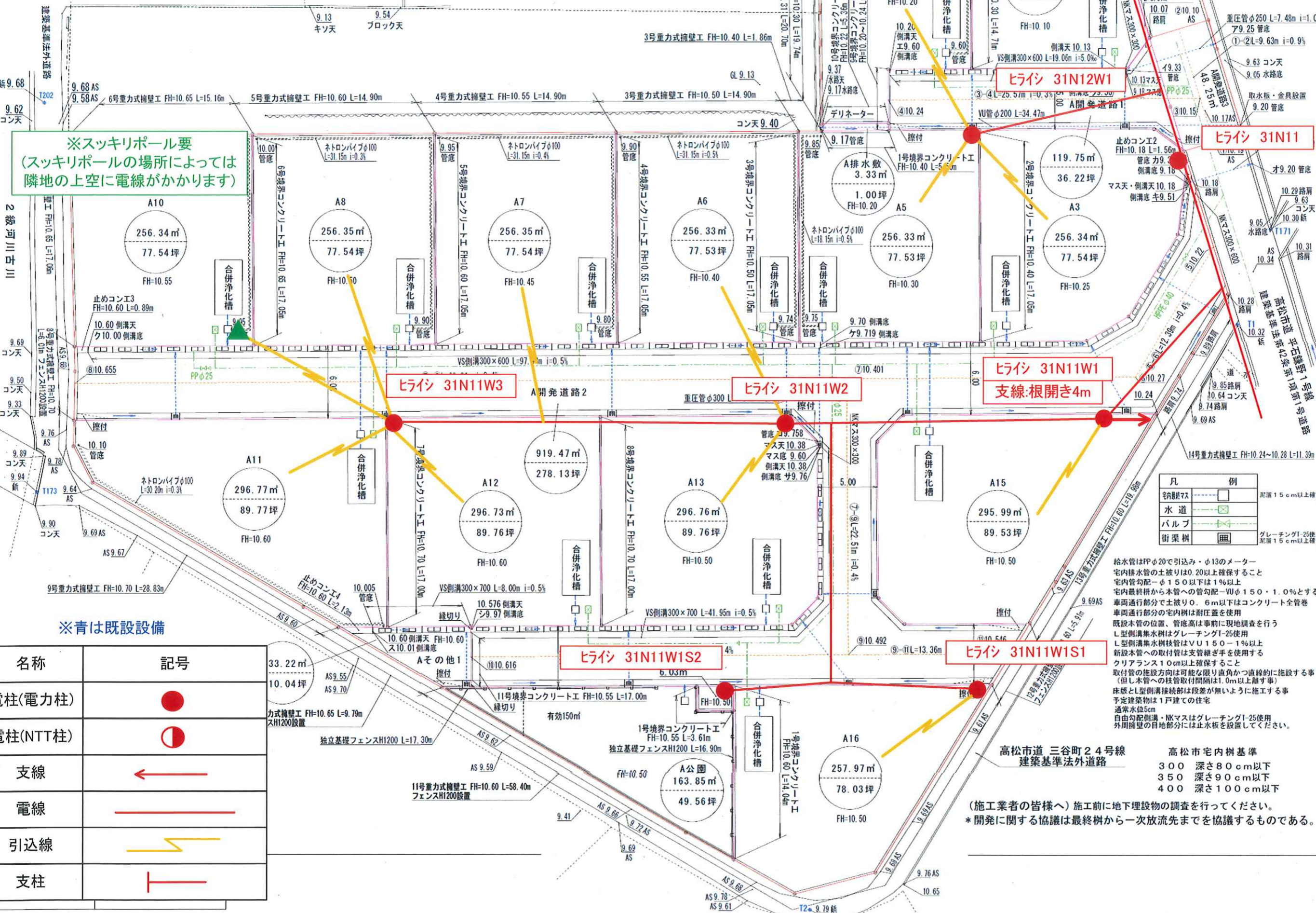
号 日

申請者

代表取締役 増元 竜彦
(株)ロータリーハウス不動産

作成者
住所・氏名

行政書士 石井 正志
高松市春日町1643番地9



※スッキリポール要
(スッキリポールの場所によっては
隣地の上空に電線がかかります)

※青は既設設備

名称	記号
電柱(電力柱)	●
電柱(NTT柱)	◐
支線	←
電線	—
引入線	↘
支柱	┆

凡	例
宅内排水	□
水道	—
バルブ	○
街渠樹	■

給水管はPPφ20で引込み・φ13のメーター
 宅内排水管の土埋りは0.20以上確保すること
 宅内管勾配φ150以下は1%以上
 宅内最終枘から本管への管勾配φ150・1.0%とする
 車両通行部分で土盛り0.6m以下はコンクリート全管巻
 車両通行部分の宅内樹は耐圧蓋を使用
 既設本管の位置、管底高は事前に現地調査を行う
 L型側溝集水樹はグレーチングT-25使用
 L型側溝集水樹はVU150・1%以上
 新設本管への取付管は支管継ぎ手を使用する
 クリアランス10cm以上確保すること
 取付管の施設方向は可能な限り直角かつ直線的に施設する事
 (但し本管への枝管取付間隔は1.0m以上離す事)
 床版とL型側溝接続部は段差が無いように施工する事
 予定建築物は1戸建ての住宅
 通常水位5cm
 自由勾配側溝・NKマスはグレーチングT-25使用
 外周壁の目地部分には止水板を設置してください。

高松市宅内樹基準
 300 深さ80cm以下
 350 深さ90cm以下
 400 深さ100cm以下

(施工業者の皆様へ) 施工前に地下埋設物の調査を行ってください。
 * 開発に関する協議は最終枘から一次放流先までを協議するものである。